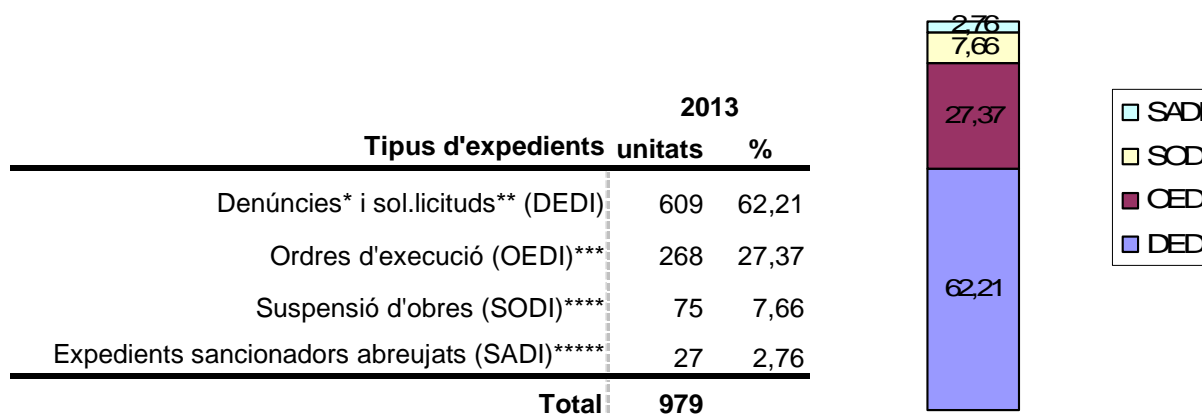


## II.- ESTADÍSTICA SERVEI JURÍDIC ADMINISTRATIU

### 7.- EXPEDIENTS DEL SERVEI JURÍDIC ADMINISTRATIU INCOATS

#### 7.1. Expedients incoats

##### 7.1.1. Expedients incoats durant l'any 2013



\*Diligències prèvies a la incoació d'un expedient de disciplina. Tenen per objecte portar a terme les actuacions administratives necessàries per a aclarir els fets i determinar les persones responsables que han portat a les accions o omissions que presumptament comporten la vulneració de les determinacions contingudes en la llei d'urbanisme o en el planejament urbanístic. Arts. 197 i següents del Decret Legislatiu 1/2010, de 3 d'agost, pel qual s'aprova el Text refós de la Llei d'urbanisme de Catalunya, en concordança amb l'article 9 del Reial Decret Legislatiu 2/2008, de 20 de juny, pel qual s'aprova el Text refós de la Llei del sòl.

\*\*Certificats sol·licitats per acreditar l'existència o la inexistència d'expedient de disciplina urbanística en tràmit, sobre una finca o sector determinats (certificats ISO). Sol·licituds diverses d'organismes oficials o de particulars sobre informació i/o documentació relativa a expedients de disciplina urbanística i/o normativa urbanística sobre edificació i instal·lació de serveis.

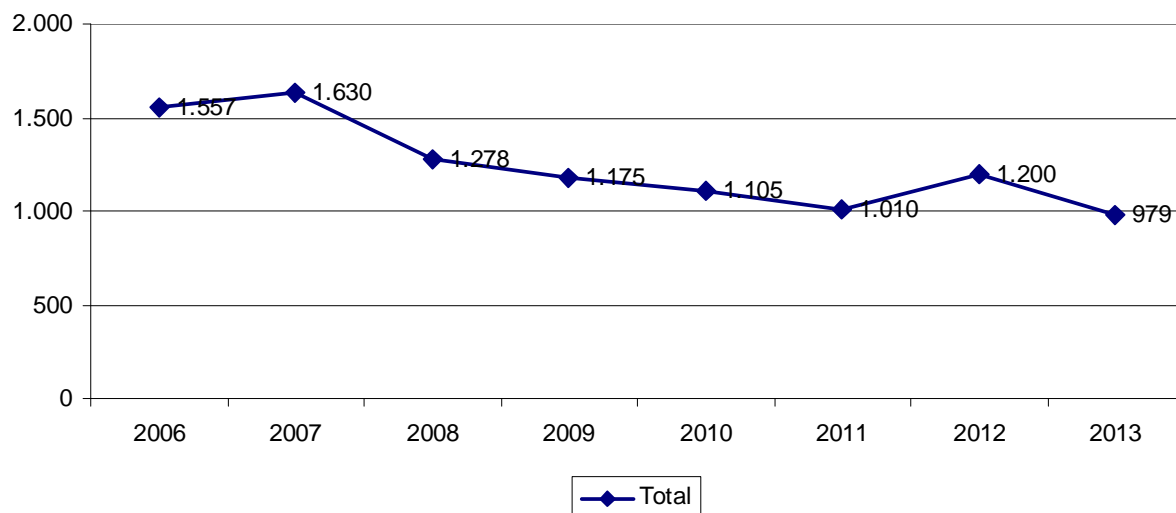
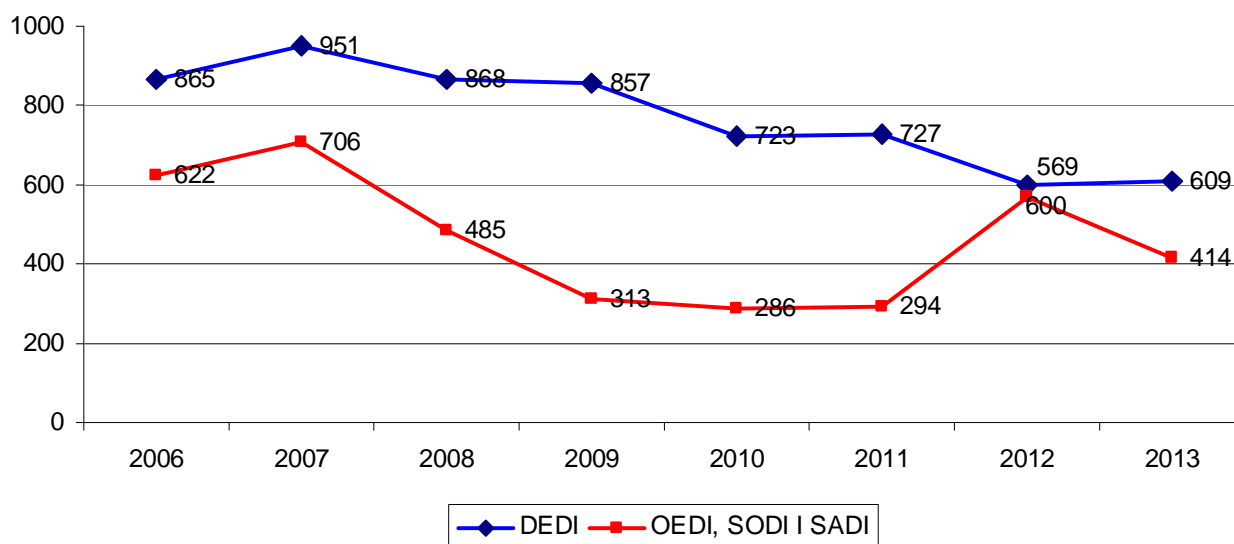
\*\*\*Expedients de restabliment de les condicions de seguretat, salubritat i ornat públic en relació a terrenys, construccions i instal·lacions que no compleixen amb els deures d'ús, conservació i rehabilitació establerts per la Llei d'Urbanisme, per la legislació aplicable en matèria de sòl i per la legislació sectorial. Art. 197 del Decret Legislatiu 1/2010, de 3 d'agost, pel qual s'aprova el Text refós de la Llei d'urbanisme de Catalunya.

\*\*\*\*Expedients de protecció de la legalitat urbanística en relació a actes d'edificació i ús del sòl o subsòl efectuats sense llicència municipal o no ajustats a les condicions de la llicència atorgada. Poden comportar la incoació d'expedients sancionadors relatius als esmentats actes. Art. 205 el Decret Legislatiu 1/2010, de 3 d'agost, pel qual s'aprova el Text refós de la Llei d'urbanisme de Catalunya i art. 264 del Decret 305/2006, de 18 de juliol, pel qual s'aprova el Reglament de la Llei d'urbanisme.

\*\*\*\*\*Expedients sancionadors abreujats en relació a infraccions urbanístiques lleus o quan els corresponguin sancions inferiors a 601 Euros. Art 271 del Decret 305/2006, de 18 de juliol, pel qual s'aprova el Reglament de la Llei d'urbanisme i art 18 del Decret 278/1993, de 9 de novembre sobre el procediment sancionador.

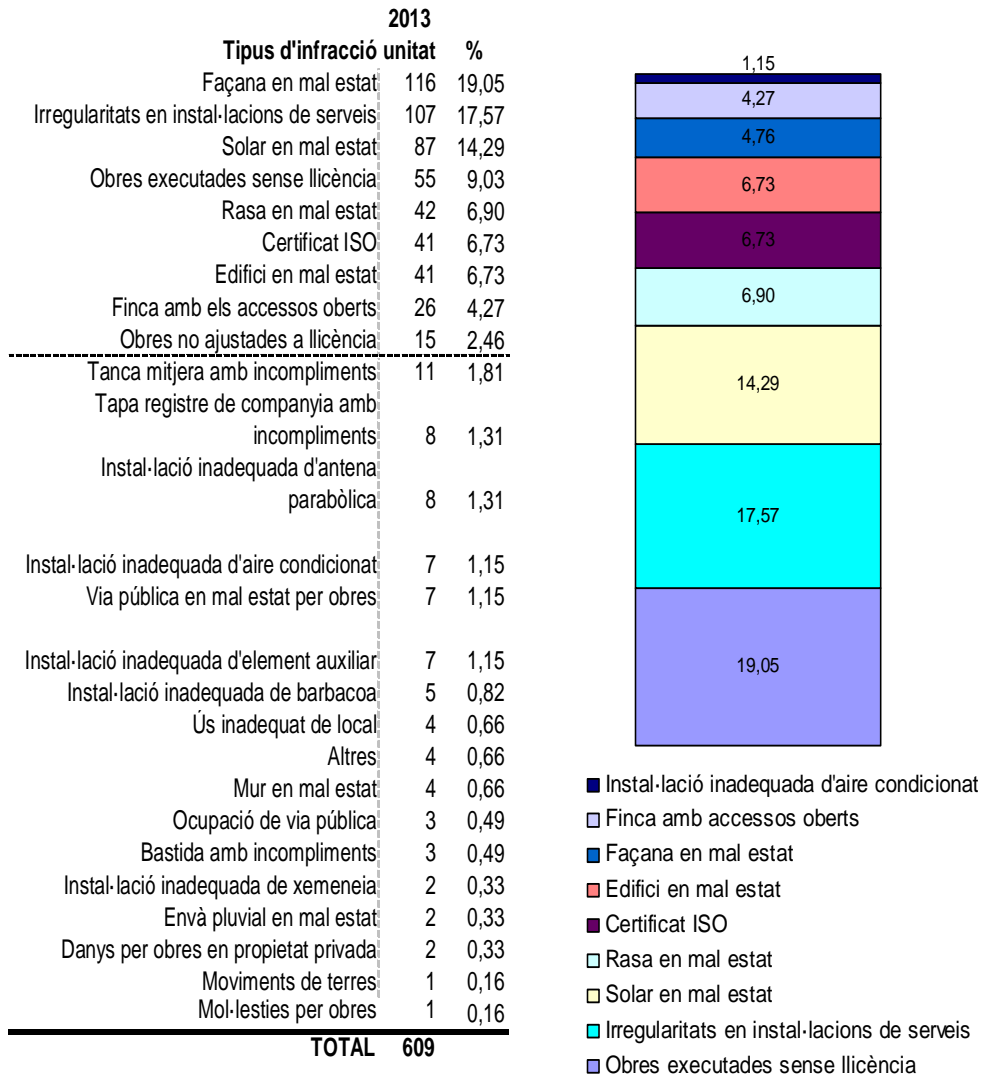
7.1.2 Comparativa interanual d'expedients incoats durant l'any 2013 (període 2006-2013)

Expedients incoats	2006	2007	2008	2009	2010	2011	2012	2013
	Unitat	Unitat	Unitat	Unitat	Unitat	Unitat	Unitat	Unitat
Denúncies i sol·licituds (DEDI)	865	951	868	857	723	727	600	609
Ordres d'execució (OEDI)	255	232	258	183	163	171	423	268
Expedients sancionadors (SODI)	190	163	88	93	99	88	119	75
Suspensions d'obres (SADI)	247	284	64	42	30	24	58	27
<b>Total</b>	<b>1.557</b>	<b>1.630</b>	<b>1.278</b>	<b>1.175</b>	<b>1.105</b>	<b>1.010</b>	<b>1.200</b>	<b>979</b>

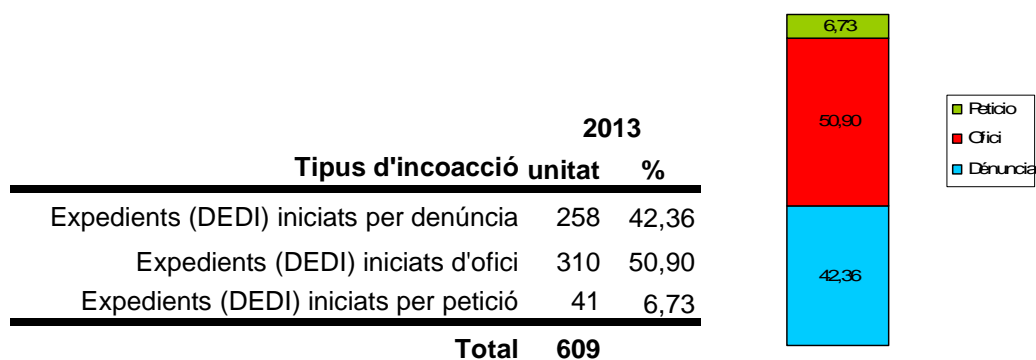


7.2. Expedients de diligències prèvies (DEDI)

7.2.1. Expedients (DEDI) incoats durant l'any 2013, segons el tipus d'infracció.



7.2.2. Expedients (DEDI) incoats durant l'any 2013, segons el tipus d'incoació.

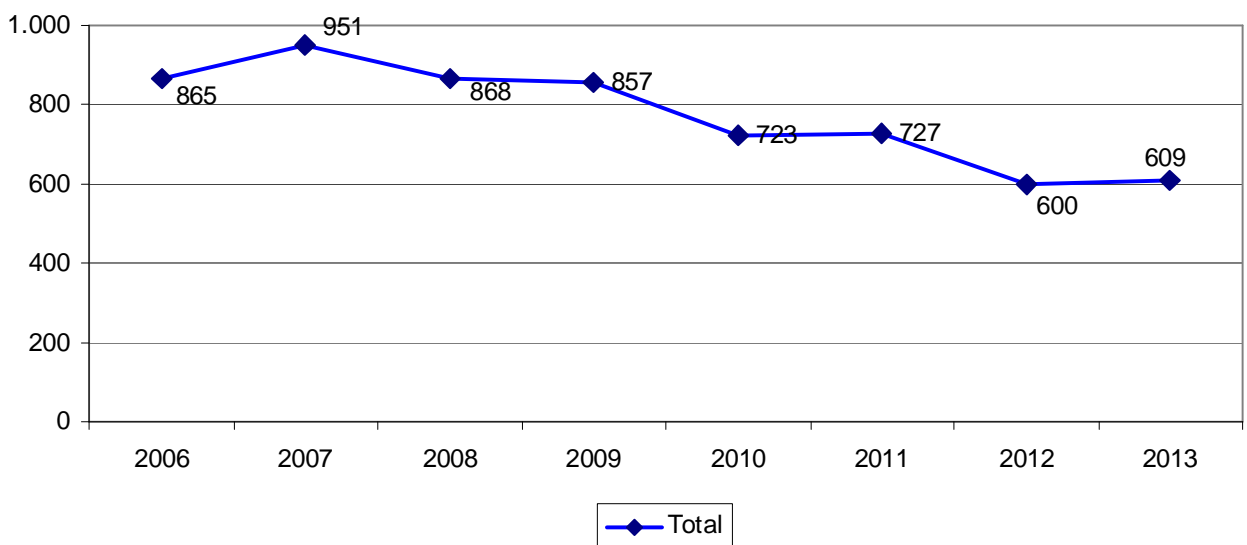
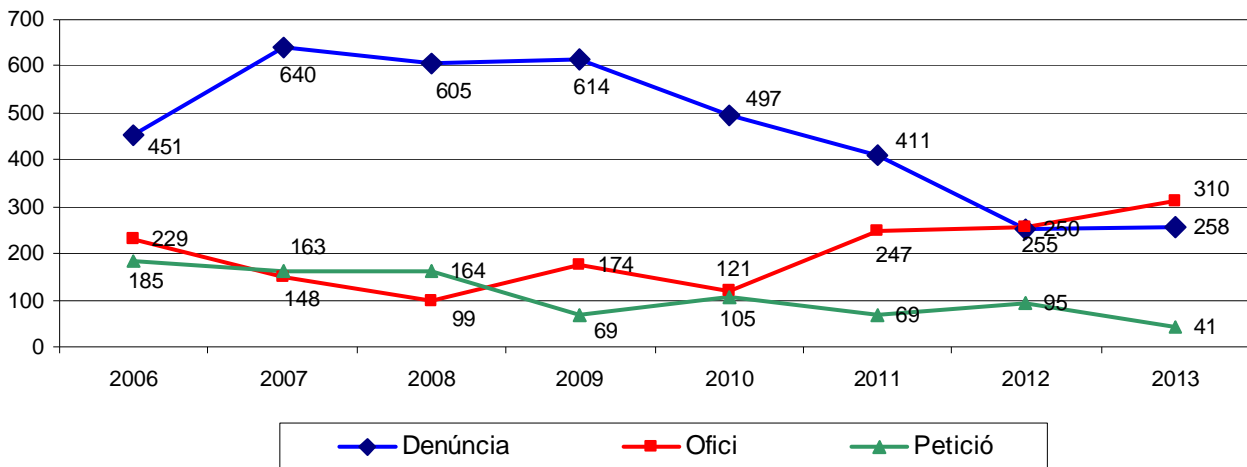


## 7.2.3 Comparativa interanual d'expedients (DEDI) incoats, segons el tipus d'infracció, (període 2006-2013).

	2006	2007	2008	2009	2010	2011	2012	2013
<b>Tipus d'infracció</b>	<b>unitats</b>	<b>unitats</b>	<b>unitats</b>	<b>unitats</b>	<b>unitats</b>	<b>unitats</b>	<b>unitats</b>	<b>unitats</b>
Solar en mal estat	60	39	49	101	72	105	43	87
Irregularitats instal.lació serveis	6	0	81	65	92	104	110	107
Obres executades sense llicència	103	97	75	74	58	80	55	55
Façana en mal estat	31	23	33	50	55	70	79	116
Certificat iso	170	0	115	56	103	67	95	41
Rasa en mal estat	23	142	187	101	113	57	32	42
Via pública en mal estat per obres	70	94	72	99	73	54	17	7
Edifici en mal estat	29	14	11	41	42	39	21	41
Obres no ajustades a llicència	84	43	35	22	25	35	17	15
Instal.lació inadequada aire condicionat	46	31	23	14	17	23	18	7
Molèsties per obres	81	69	55	37	0	18	14	1
Instal.lació inadequada d'antena parabòlica	9	17	7	20	17	12	6	8
Ocupació de via pública	31	70	31	16	25	8	4	3
Finca amb els accessos oberts	0	1	0	2	0	7	13	26
Provisional d'obres amb incompliments	0	0	0	0	0	6	2	0
Tanca mitgera amb incompliments	9	10	13	5	2	6	3	11
Tapa registre companyia amb incompliment	0	0	0	0	0	5	20	8
Ús inadequat de local	2	0	2	4	1	5	5	4
Instal.lació inadequada de xemeneia	4	2	3	4	0	4	6	2
Envà pluvial en mal estat	0	0	0	1	0	3	0	2
Altres	12	21	55	92	6	2	5	4
Danys per obres en propietat privada	16	148	9	13	6	2	2	2
Espai interior d'illa en mal estat	2	2	0	0	0	2	0	0
Instal.lació inadequada element auxiliar	6	0	1	4	0	2	13	7
Moviment de terres	3	82	0	2	12	2	1	1
Mur en mal estat	4	1	0	4	1	2	1	4
Sol.licituds diverses	11	0	2	3	0	2	1	0
Tanca d'obra amb incompliments	24	24	3	13	1	2	3	0
Abocaments il.legals	9	1	1	3	0	1	1	0
Element catalogat en mal estat	1	0	0	0	0	1	2	0
Via pública en mal estat aigües residual	3	1	1	1	0	1	1	0
Bastida amb incompliments	5	0	0	0	0	0	2	3
Danys/trasllat/retirada arbre	4	17	1	3	1	0	4	0
Esslavissament de terres	1	0	0	0	0	0	1	0
Grúa amb incompliments	0	0	0	1	0	0	1	0
Instal.lació inadequada de barbacoa	3	1	2	0	1	0	2	5
Retirada plaques	3	1	1	6	0	0	0	0
Vorera en mal estat	0	0	0	0	0	0	0	0
<b>Total</b>	<b>865</b>	<b>951</b>	<b>868</b>	<b>857</b>	<b>723</b>	<b>727</b>	<b>600</b>	<b>609</b>

7.2.4 Comparativa interanual d'expedients (DEDI) incoats, segons el tipus d'infracció, (període 2006-2013)

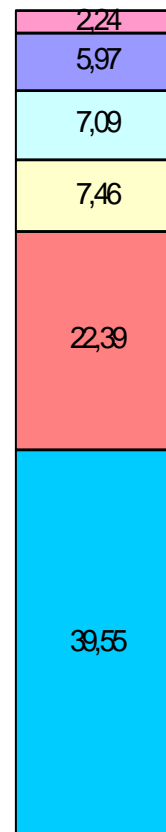
	2006	2007	2008	2009	2010	2011	2012	2013
Tipus d'incoacció	Unitat	Unitat	Unitat	Unitat	Unitat	Unitat	Unitat	Unitat
Expedients (DEDI) iniciats per denúncia	451	640	605	614	497	411	250	258
Expedients (DEDI) iniciats d'ofici	229	148	99	174	121	247	255	310
Expedients (DEDI) iniciats per petició	185	163	164	69	105	69	95	41
<b>Total</b>	<b>865</b>	<b>951</b>	<b>868</b>	<b>857</b>	<b>723</b>	<b>727</b>	<b>600</b>	<b>609</b>



## 7.3. Expedients d'ordres d'execució (OEDI)

## 7.3.1. Expedients (OEDI) incoats durant l'any 2013, segons el tipus d'infracció.

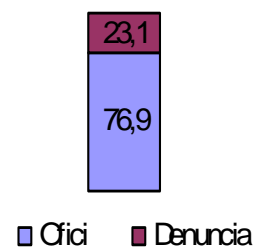
Tipus d'infracció	2013	
	unitat	%
<b>Total</b>	<b>2013</b>	
Solar en mal estat	106	39,55
Façana en mal estat	60	22,39
Rases	20	7,46
Edifici en mal estat	19	7,09
Finca amb accessos oberts	16	5,97
Altres	15	5,60
Vorera	10	3,73
Mur en mal estat	9	3,36
Irregularitat en instal·lació de serveis	6	2,24
Via pública en mal estat	4	1,49
Mitgeres desprotegides	1	0,37
Tanca amb incompliments	1	0,37
Bastida amb incompliments	1	0,37
Ocupació via pública	0	0,00
Retirada, danys i reintegrament d'arbres	0	0,00
Instal·lació inadequada d'aire condicionat	0	0,00
Esllavissament de terres	0	0,00
Abocaments de residus	0	0,00
Provisional d'obres	0	0,00
Grua amb incompliments	0	0,00
Armari de comptadors en mal estat	0	0,00
Envà Pluvial	0	0,00
Nau en mal estat	0	0,00
Retirada línia aèrea	0	0,00
Sostre (deteriorat, enfonsat, etc)	0	0,00
Tapa de companyia en mal estat	0	0,00
<b>TOTAL</b>	<b>268</b>	



- Irregularitat en la instal·lació de serveis
- Finca amb accessos oberts
- Edifici en mal estat
- Rases
- Façana en mal estat
- Solar en mal estat

7.3.2. Expedients (OEDI) incoats durant l'any 2013, segons el tipus d'incoació.

Tipus d'incoació	unitat	%
Expedients (OEDI) iniciats d'ofici	206	76,87
Expedients (OEDI) iniciats per denúncia	62	23,13
<b>Total</b>	<b>268</b>	

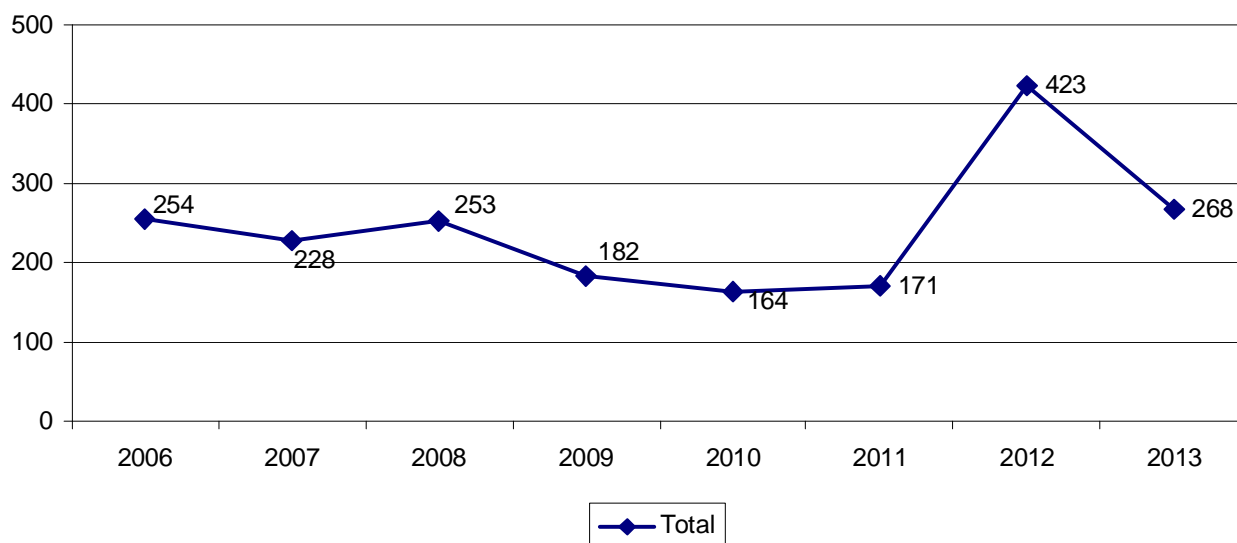
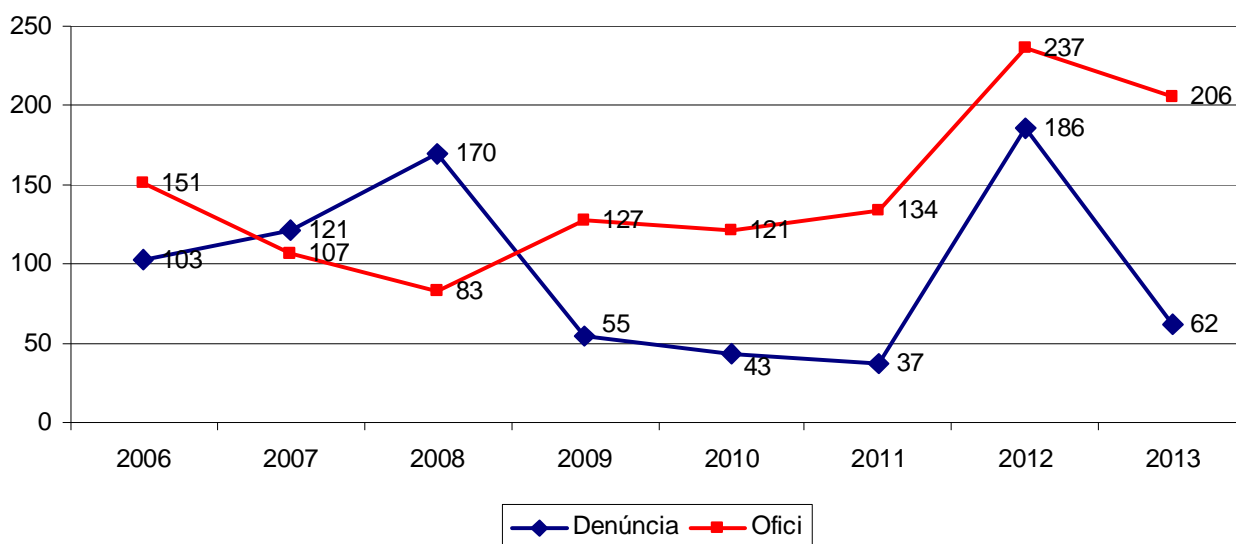


7.3.3. Comparativa interanual d'expedients (OEDI) incoats, segons el tipus d'infracció, (període 2006-2013).

Tipus d'infracció	2006	2007	2008	2009	2010	2011	2012	2013
	unitats	unitats	unitats	unitats	unitats	unitats	unitats	unitats
Abocaments	3	1	5	1	0	1	0	0
Altres	5	3	6	3	0	2	8	15
Bastida amb incompliments	6	1	1	1	1	1	1	1
Edifici en mal estat	21	12	9	18	18	12	36	19
Espai interior d'illa en mal estat	0	0	1	1	0	0	0	0
Esllavissament de terres	1	1	0	0	1	2	0	0
Façana en mal estat	50	44	31	24	34	31	101	60
Finca amb els accessos oberts	0	1	0	1	2	1	14	16
Incompliment mitgera	1	3	5	3	0	1	3	1
Instal.lació inadequada aire condicionat	15	9	11	1	2	1	0	0
Instal.lació innadequada de grua	0	1	5	0	2	1	0	0
Instal.lació inadequada de rètol	0	0	0	1	0	0	0	0
Irregularitats instal.lació serveis	0	0	1	8	31	6	43	6
Mur en mal estat	2	2	0	2	4	3	6	9
Ocupacio de via publica	11	6	12	14	6	1	3	20
Rasa	19	30	36	11	6	7	52	20
Retirada mobiliari urbà	1	0	0	0	0	0	0	2
Solar	34	25	52	49	30	79	106	104
Solar i edificació	0	0	2	1	7	1	0	2
Tanca	64	49	35	21	11	4	2	0
Trasllat/retirada / dany arbres	9	4	3	1	0	0	3	0
Ús inadequat de local	0	0	0	0	0	0	0	0
Via pública en mal estat per obres	12	35	28	10	9	15	26	4
Zona càrrega-descàrrega amb incompliment	0	1	0	0	0	0	0	0
Voreres	0	0	10	11	0	2	19	10
<b>Total</b>	<b>254</b>	<b>228</b>	<b>253</b>	<b>182</b>	<b>164</b>	<b>171</b>	<b>423</b>	<b>289</b>

7.3.4. Comparativa interanual d'expedients (OEDI) incoats, segons el tipus d'incoació (període 2006-2013)

	2006	2007	2008	2009	2010	2011	2012	2013
Tipus d'incoació	Unitat	Unitat	Unitat	Unitat	Unitat	Unitat	Unitat	Unitat
Expedients (OEDI) iniciats per denúncia	103	121	170	55	43	37	186	62
Expedients (OEDI) iniciats d'ofici	151	107	83	127	121	134	237	206
<b>Total</b>	<b>254</b>	<b>228</b>	<b>253</b>	<b>182</b>	<b>164</b>	<b>171</b>	<b>423</b>	<b>268</b>

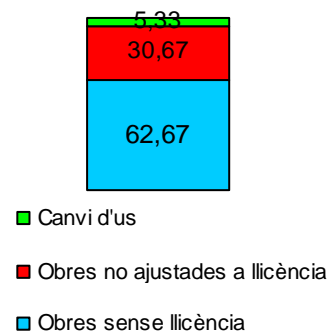




7.4. Expedients de protecció de la legalitat (SODI)

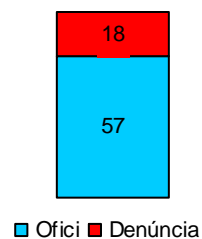
7.4.1. Expedients (SODI) incoats durant l'any 2013, segons el tipus d'infracció

Tipus d'infracció	2013	
	unitat	%
Obres sense llicència	47	62,67
Obres no ajustades a llicència	23	30,67
Canvi d'ús	4	5,33
Abocaments	1	1,33
<b>Total</b>	<b>75</b>	



7.4.2. Expedients (SODI) incoats durant l'any 2013, segons el tipus d'incoació.

Tipus d'incoació	2013	
	unitat	%
Expedients (SODI) iniciats d'ofici	57	76,00
Expedients (SODI) iniciats per denúncia	18	24,00
<b>Total</b>	<b>75</b>	

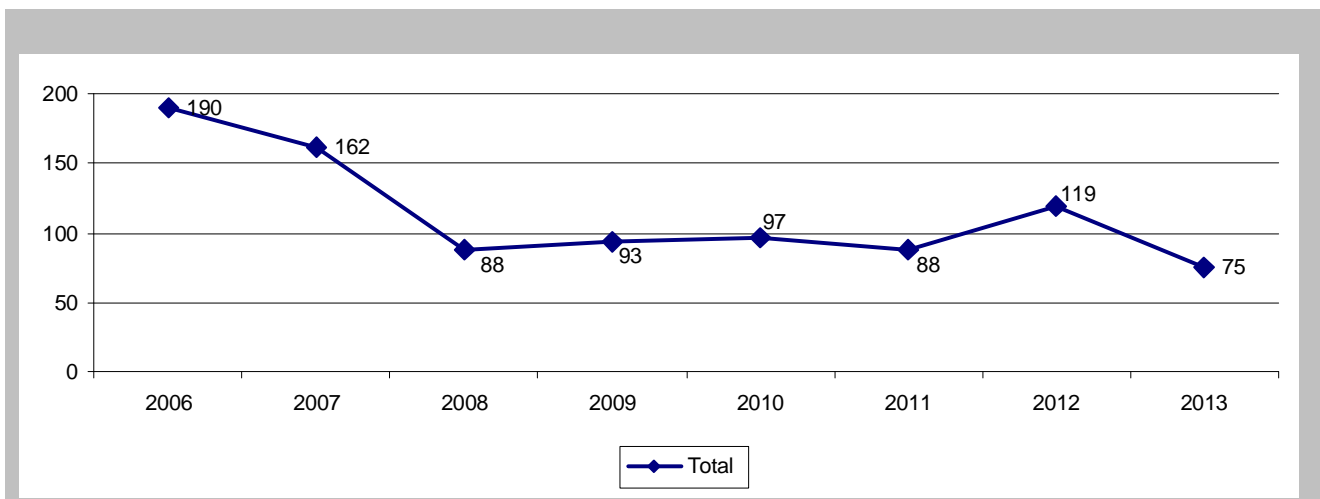
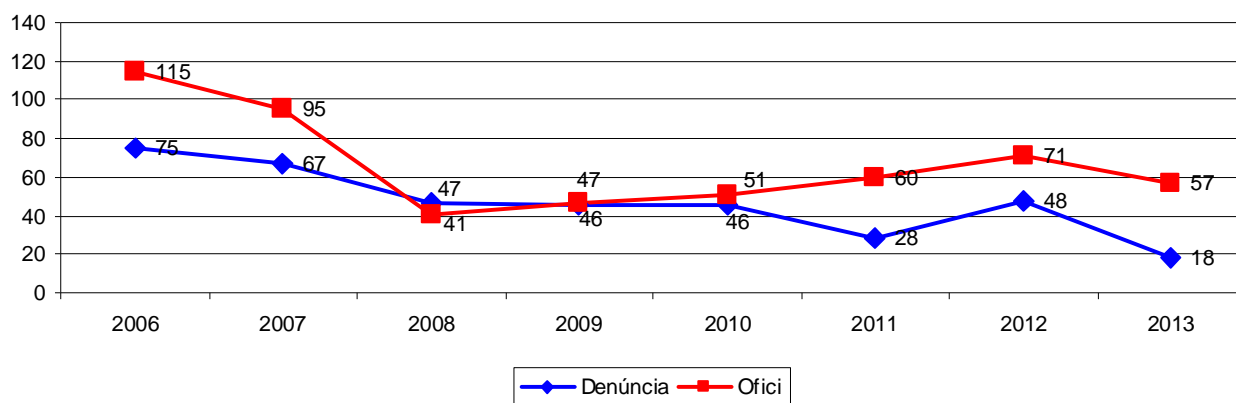


7.4.3 Comparativa interanual d'expedients (SODI) incoats durant l'any 2013, segons el tipus d'infracció (període 2006-2013).

Tipus d'infracció	2006	2007	2008	2009	2010	2011	2012	2013
	unitats	unitats	unitats	unitats	unitats	unitats	unitats	unitats
Obres sense llicència	83	98	52	55	56	63	86	47
Obres no ajustades a la llicència	51	61	35	33	32	14	17	23
Canvi ús de local a habitatge	23	2	1	0	7	9	16	2
Abocaments	5	1	0	5	2	2	0	1
Altres	1	0	0	0	0	0	0	0
Canvi ús il.leg. de local a habitatge	27	0	0	0	0	0	0	2
<b>Total</b>	<b>190</b>	<b>162</b>	<b>88</b>	<b>93</b>	<b>97</b>	<b>88</b>	<b>119</b>	<b>75</b>

7.4.4 Comparativa interanual d'expedients (SODI) incoats durant l'any 2013, segons el tipus d'incoació (període 2006-2013)

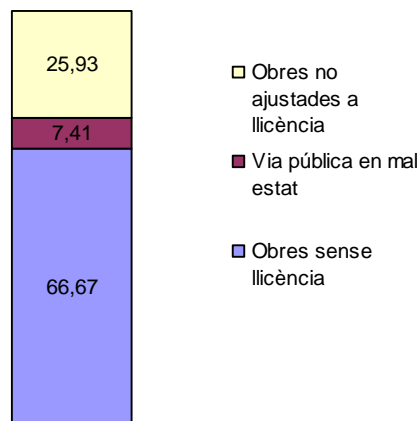
	2006	2007	2008	2009	2010	2011	2012	2013
<b>Tipus d'incoació</b>	<b>Unitat</b>	<b>Unitat</b>	<b>Unitat</b>	<b>Unitat</b>	<b>Unitat</b>	<b>Unitat</b>	<b>Unitat</b>	<b>Unitat</b>
Expedients (SODI) iniciats d'ofici	115	95	41	47	51	60	71	57
Expedients (SODI) iniciats per denúncia	75	67	47	46	46	28	48	18
<b>Total</b>	<b>190</b>	<b>162</b>	<b>88</b>	<b>93</b>	<b>97</b>	<b>88</b>	<b>119</b>	<b>75</b>



7.5. Expedients sancionadors (SADI)

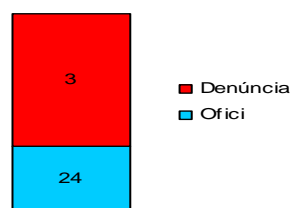
7.5.1. Expedients (SADI) incoats durant l'any 2013, segons el tipus d'infracció.

Tipus d'infracció	2013	
	unitat	%
<b>Total</b>	<b>2013</b>	
Obres sense llicència	18	66,67
Obres no ajustades a llicència	7	25,93
Via pública en mal estat	2	7,41
Canvi d'ús	0	0,00
Rases	0	0,00
Solar en mal estat	0	0,00
Ocupació de via pública	0	0,00
Ocupació d'edifici sense llicència	0	0,00
Abocaments	0	0,00
<b>TOTAL</b>	<b>27</b>	



7.5.2. Expedients (SADI) incoats durant l'any 2013, segons el tipus d'incoació.

Tipus d'incoació	2013	
	unitat	%
Expedients (SADI) iniciats d'ofici	24	88,89
Expedients (SADI) iniciats per denúncia	3	11,11
<b>Total</b>	<b>27</b>	

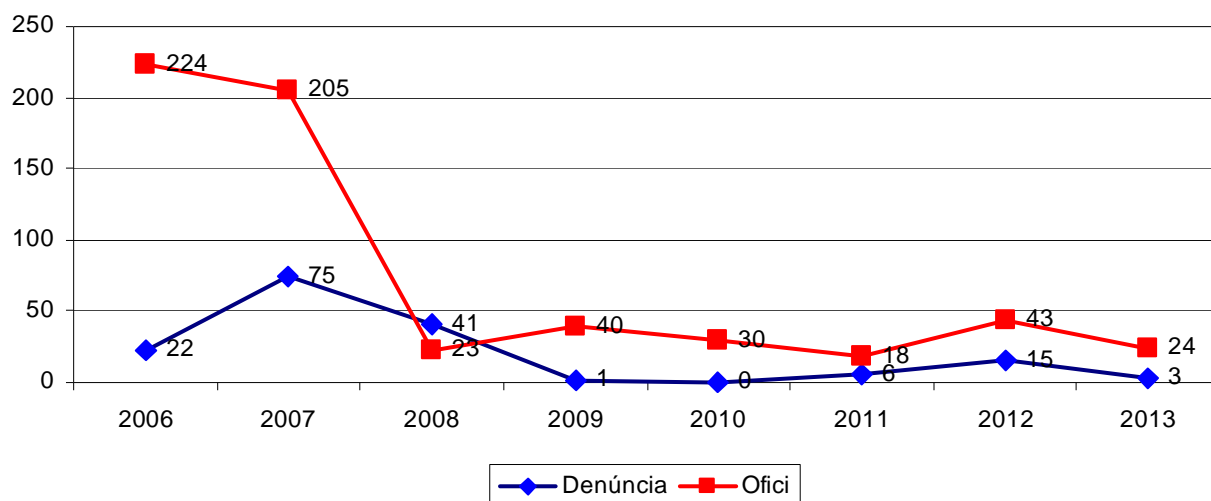


7.5.3 Comparativa interanual d'expedients (SADI) incoats durant l'any 2013, segons el tipus d'infracció (període 2006-2013)

	2006	2007	2008	2009	2010	2011	2012	2013
<b>Tipus d'infracció</b>	<b>unitats</b>	<b>unitats</b>	<b>unitats</b>	<b>unitats</b>	<b>unitats</b>	<b>unitats</b>	<b>unitats</b>	<b>unitats</b>
Obres sense llicència	25	15	7	1	0	13	40	18
Obres no ajustades a la llicència	12	19	17	9	4	6	4	7
Rasa	14	13	3	22	24	3	3	0
Altres	1	0	0	0	0	1	0	0
Grua	0	0	0	0	0	1	0	0
Abocaments	2	0	0	1	0	0	0	0
Canvi ús il.leg. de local a habitatge	25	0	0	0	0	0	4	0
Manca de mesures correctores	21	40	1	0	0	0	0	0
Ocupacio de via publica	85	132	21	3	0	0	0	0
Solar	1	0	5	4	1	0	0	0
Tanca	15	20	1	0	0	0	0	0
Via publica en mal estat per obres	45	41	9	1	1	0	7	2
<b>Total</b>	<b>246</b>	<b>280</b>	<b>64</b>	<b>41</b>	<b>30</b>	<b>24</b>	<b>58</b>	<b>27</b>

7.5.4 Comparativa interanual d'expedients (SADI) incoats durant l'any 2013, segons el tipus d'incoació (període 2006-2013)

	2006	2007	2008	2009	2010	2011	2012	2013
<b>Tipus d'incoació</b>	<b>unitats</b>	<b>unitats</b>	<b>unitats</b>	<b>unitats</b>	<b>unitats</b>	<b>unitats</b>	<b>unitats</b>	<b>unitats</b>
Expedients (SADI) iniciats d'ofici	224	205	23	40	30	18	43	24
Expedients (SADI) iniciats per denúncia	22	75	41	1	0	6	15	3
<b>Total</b>	<b>246</b>	<b>280</b>	<b>64</b>	<b>41</b>	<b>30</b>	<b>24</b>	<b>58</b>	<b>27</b>

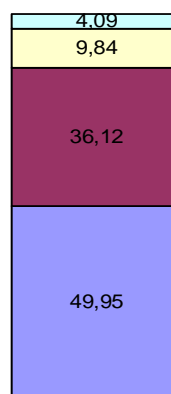


## 8. EXPEDIENTS DEL SERVEI JURIDIC ADMINISTRATIU RESOLTS

### 8.1.Expedients resolta

#### 8.1.1. Expedients resolta durant l'any 2013

Tipus d'expedient	2013	
	Unitat	%
Denúncies* i sol.licituds Dedi**	538	49,95
Ordres d'execució OEDI***	389	36,12
Suspensió d'obres SODI****	106	9,84
Expedients sancionadors SADI*****	44	4,09
<b>Total</b>	<b>1.077</b>	



- Expedients sancionadors SADI\*\*\*\*\*
- Suspensió d'obres SODI\*\*\*\*
- Ordres d'execució OEDI\*\*\*
- Denúncies\* i sol.licituds Dedi\*\*

\*Diligències prèvies a la incoació d'un expedient de disciplina. Tenen per objecte portar a terme les actuacions administratives necessàries per a aclarir els fets i determinar les persones responsables que han portat a les accions o omissions que presumptament comporten la vulneració de les determinacions contingudes en la llei d'urbanisme o en el planejament urbanístic. Arts. 197 i següents del Decret Legislatiu 1/2010, de 3 d'agost, pel qual s'aprova el Text refós de la Llei d'urbanisme de Catalunya, en concordança amb l'article 9 del Reial Decret Legislatiu 2/2008, de 20 de juny, pel qual s'aprova el Text refós de la Llei del sòl.

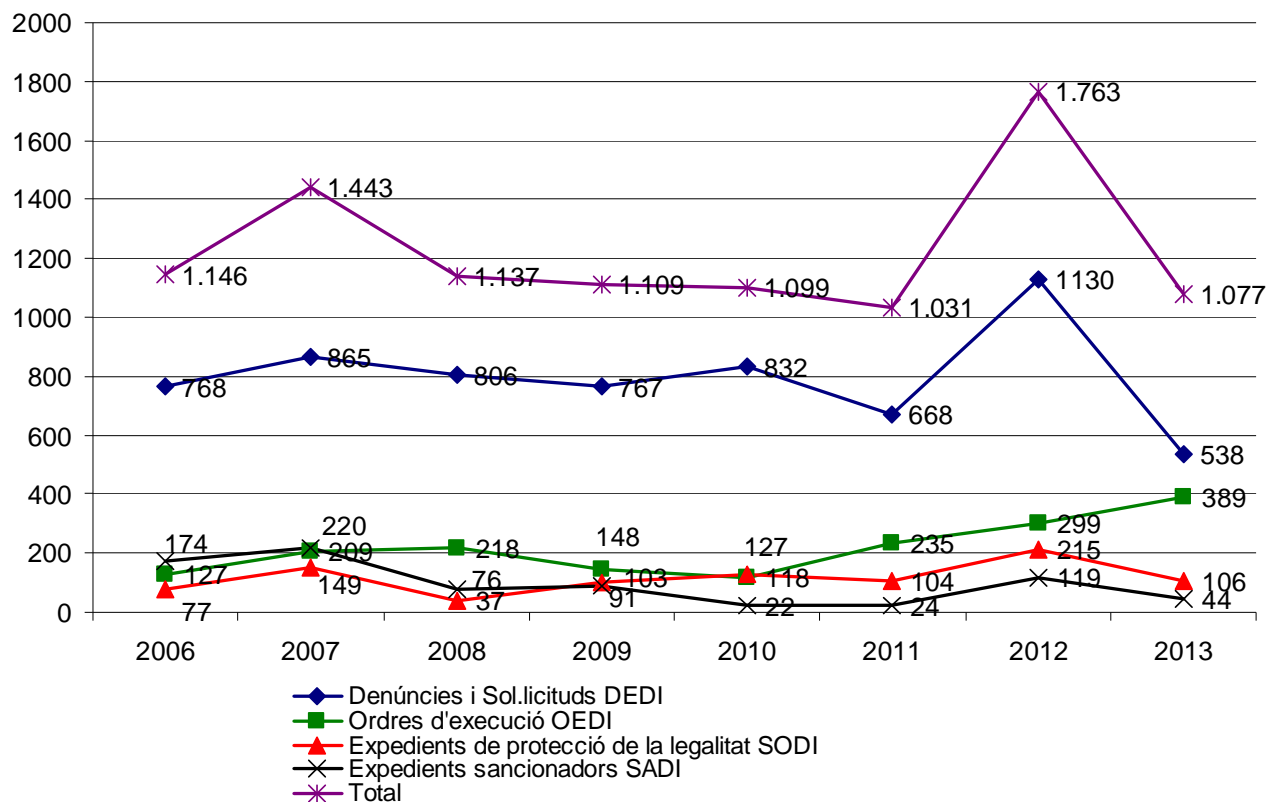
\*\*Certificats sol.licitats per acreditar l'existència o la inexistència d'expedient de disciplina urbanística en tràmit, sobre una finca o sector determinats (certificats ISO). Sol.licituds diverses d'organismes oficials o de particulars sobre informació i/o documentació relativa a expedients de disciplina urbanística i/o normativa urbanística sobre edificació i instal.lació de serveis.

\*\*\*Expedients de restabliment de les condicions de seguretat, salubritat i ornat públic en relació a terrenys, construccions i instal.lacions que no compleixen amb els deures d'ús, conservació i rehabilitació establerts per la Llei d'Urbanisme, per la legislació aplicable en matèria de sòl i per la legislació sectorial. Art. 197 del Decret Legislatiu 1/2010, de 3 d'agost, pel qual s'aprova el Text refós de la Llei d'urbanisme de Catalunya.

\*\*\*\*Expedients de protecció de la legalitat urbanística en relació a actes d'edificació i ús del sòl o subsòl efectuats sense llicència municipal o no ajustats a les condicions de la llicència atorgada. Poden comportar la incoació d'expedients sancionadors relatius als esmentats actes. Art. 205 el Decret Legislatiu 1/2010, de 3 d'agost, pel qual s'aprova el Text refós de la Llei d'urbanisme de Catalunya i art. 264 del Decret 305/2006, de 18 de juliol, pel qual s'aprova el Reglament de la Llei d'urbanisme.

8.1.2.- Comparativa interanual d'expedients resolts (període 2006-2013)

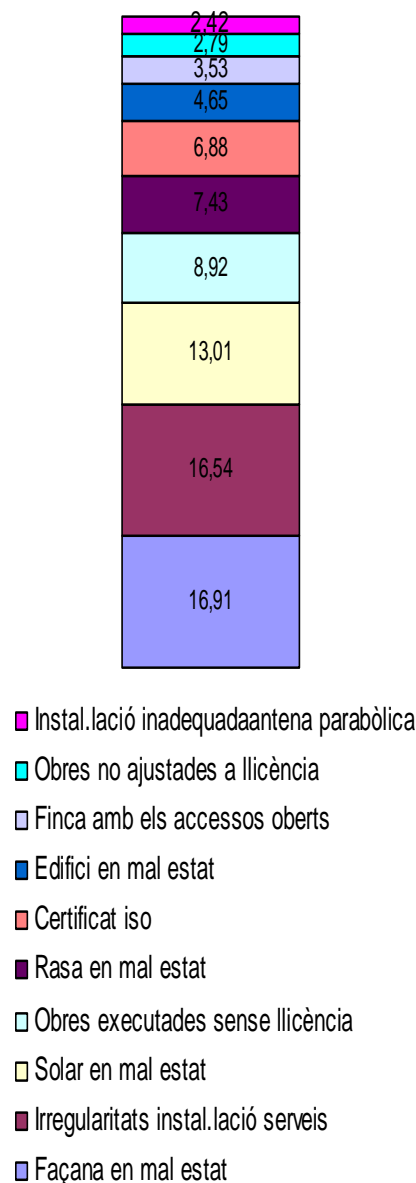
Tipus d'expedients	2006	2007	2008	2009	2010	2011	2012	2013
Denúncies i Sol.licituds DEDI	768	865	806	767	832	668	1130	538
Ordres d'execució OEDI	127	209	218	148	118	235	299	389
Expedients de protecció de la legalitat SODI	77	149	37	103	127	104	215	106
Expedients sancionadors SADI	174	220	76	91	22	24	119	44
<b>Total</b>	<b>1.146</b>	<b>1.443</b>	<b>1.137</b>	<b>1.109</b>	<b>1.099</b>	<b>1.031</b>	<b>1.763</b>	<b>1.077</b>



8.2. Expedients de diligències prèvies (DEDI)

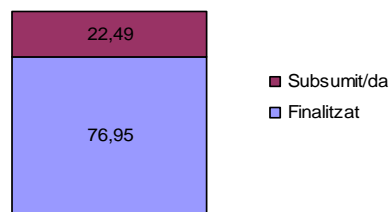
8.2.1. Expedients (DEDI) resolts durant l'any 2013, segons el tipus d'infracció

Tipus d'infracció	Num.	%
Façana en mal estat	91	16,91
Irregularitats instal.lació serveis	89	16,54
Solar en mal estat	70	13,01
Obres executades sense llicència	48	8,92
Rasa en mal estat	40	7,43
Certificat iso	37	6,88
Edifici en mal estat	25	4,65
Finca amb els accessos oberts	19	3,53
Obres no ajustades a llicència	15	2,79
Instal.lació inadequada antena parabòlica	13	2,42
Via pública en mal estat per obres	12	2,23
Tapa registre companyia amb incompliment	11	2,04
Instal.lació inadequada element auxiliar	10	1,86
Element catalogat en mal estat	10	1,86
Instal.lació inadequada aire condicionat	9	1,67
Tanca mitgera amb incompliments	6	1,12
Instal.lació inadequada de xemeneia	5	0,93
Mur en mal estat	4	0,74
Ocupació de via pública	3	0,56
Tanca d'obra amb incompliments	3	0,56
Envà pluvial en mal estat	3	0,56
Instal.lació inadequada de barbacoa	3	0,56
Molèsties per obres	2	0,37
Altres	2	0,37
Ús inadequat de local	2	0,37
Bastida amb incompliments	2	0,37
Provisional d'obres amb incompliments	1	0,19
Moviments de terres	1	0,19
Danys per obres en propietat privada	1	0,19
Abocaments il.legals	1	0,19
Danys/trasllat/retirada arbre	0	0,00
Via pública en mal estat aigües residual	0	0,00
Sol.licituds diverses	0	0,00
Espai interior d'illa en mal estat	0	0,00
Retirada plaques	0	0,00
Esllavissament de terres	0	0,00
Vorera en mal estat	0	0,00
<b>Total</b>	<b>538</b>	



8.2.2. Expedients (DEDI) resolts durant l'any 2013, segons tipus de resolució

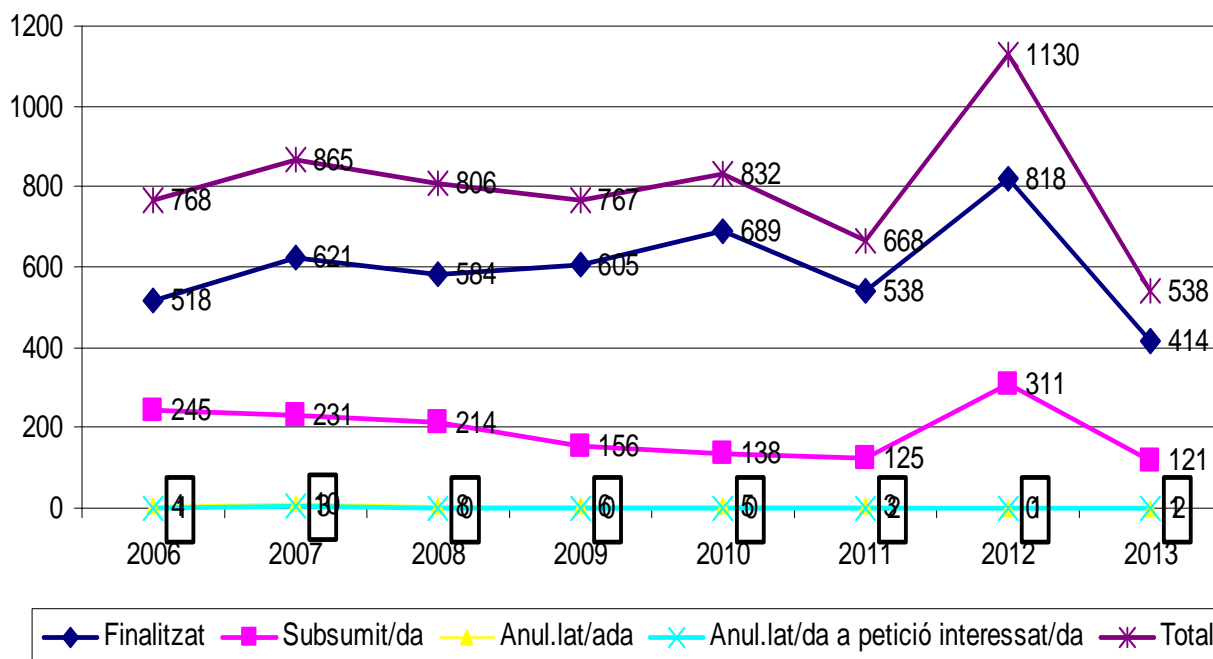
Tipus d'expedient	Unitat	%
Finalitzat	414	76,95
Subsumit/da	121	22,49
Anul.lat/ada	2	0,37
Anul.lat/da a petició interessat/da	1	0,19
<b>TOTAL</b>	<b>538</b>	



8.2.3. Comparativa interanual d'expedients DEDI resolts (període 2006-2013)

	2006	2007	2008	2009	2010	2011	2012	2013
Finalitzat	518	621	584	605	689	538	818	414
Subsumit/da	245	231	214	156	138	125	311	121
Anul.lat/ada	4	10	8	6	5	3	0	1
Anul.lat/da a petició interessat/da	1	3	0	0	0	2	1	2
<b>Total</b>	<b>768</b>	<b>865</b>	<b>806</b>	<b>767</b>	<b>832</b>	<b>668</b>	<b>1130</b>	<b>538</b>

Comparativa interanual expedients resolts

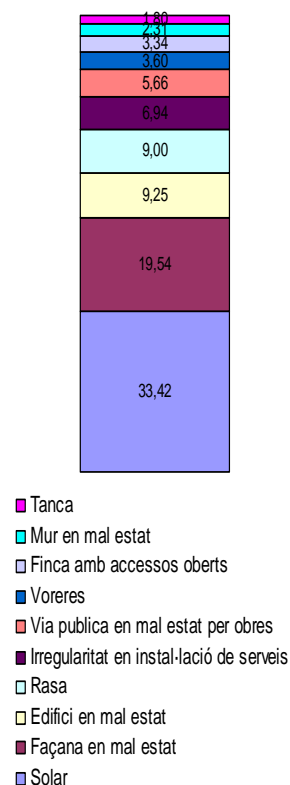




8.3. Expedients d'ordre d'execució (OEDI)

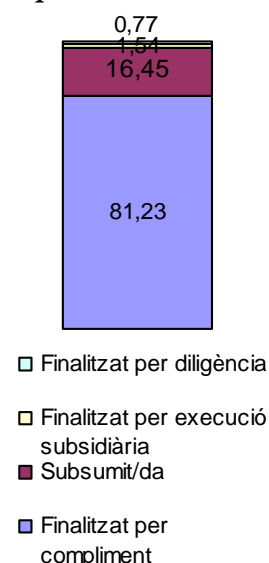
8.3.1. Expedients (OEDI) resolts durant l'any 2013, segons tipus d'infracció

Tipus d'infracció	2013	% del total
Solar	130	33,42
Façana en mal estat	76	19,54
Edifici en mal estat	36	9,25
Rasa	35	9,00
Irregularitat en instal·lació de serveis	27	6,94
Via publica en mal estat per obres	22	5,66
Voreres	14	3,60
Finca amb accessos oberts	13	3,34
Mur en mal estat	9	2,31
Tanca	7	1,80
Altres	7	1,80
Incompliment mitgera	4	1,03
Ocupació via pública	3	0,77
Trasllat/retirada/dany arbres	3	0,77
Instal·lació inadequada de grua	1	0,26
Abocaments	1	0,26
Instal·lació incorrecta de rètol	1	0,26
Instal·lació inadequada aire condicionat	0	0,00
Eslavissament de terres	0	0,00
Espai interior d'illa en mal estat	0	0,00
Bastida amb incompliment	0	0,00
Zona càrrega-descàrrega amb incompliment	0	0,00
<b>Total</b>	<b>389</b>	



8.3.2. Expedients (OEDI) resolts durant l'any 2013, segons tipus de resolució

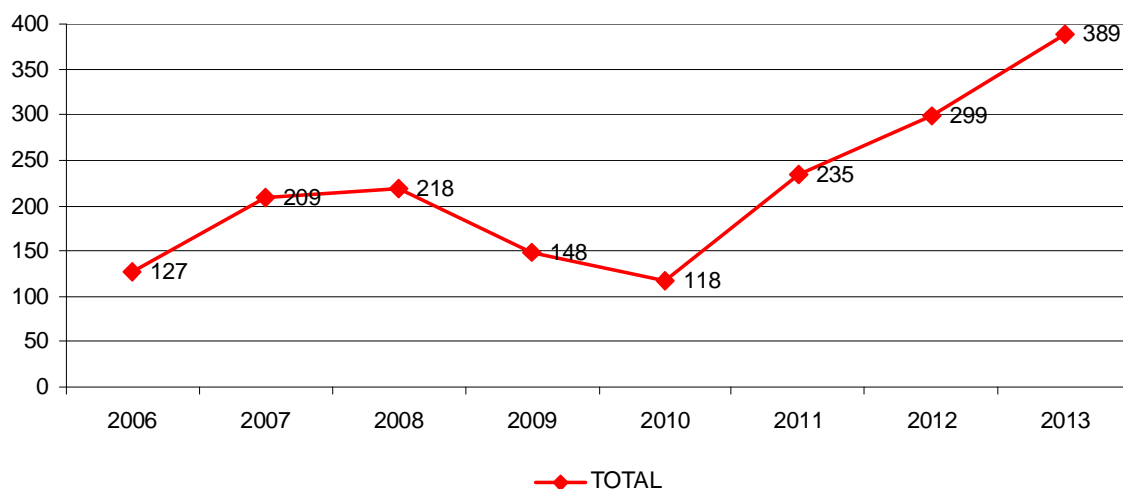
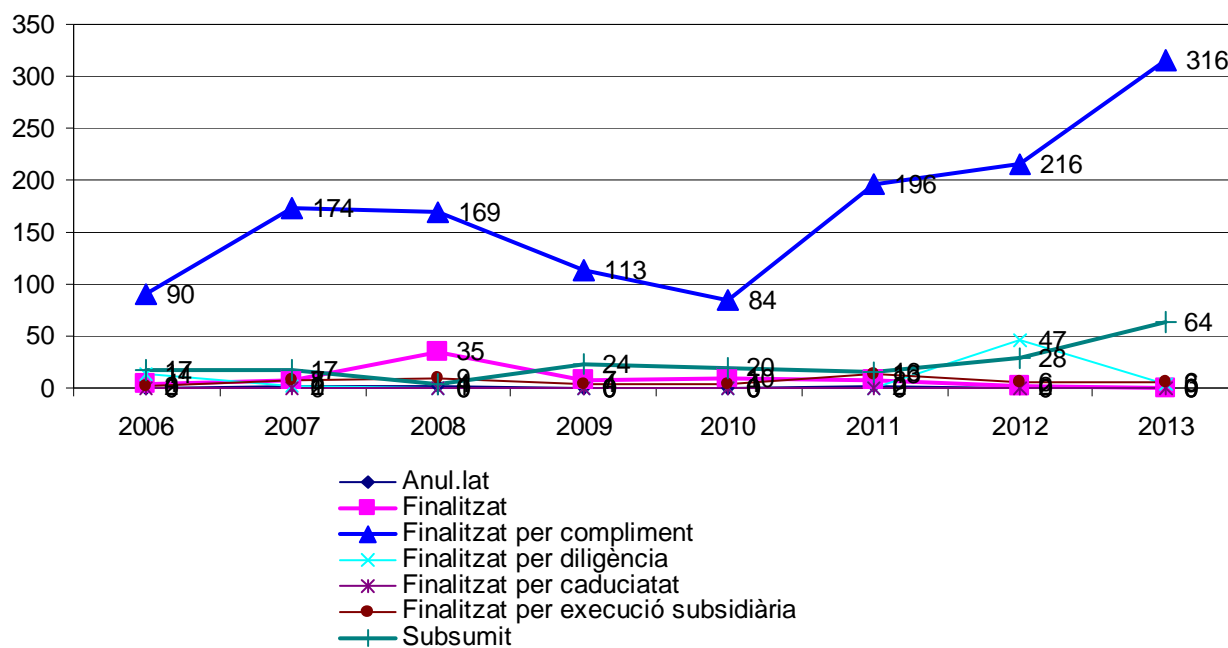
Tipus d'expedient	2013 unitats	%
Finalitzat per compliment	316	81,23
Subsumit/da	64	16,45
Finalitzat per execució subsidiària	6	1,54
Finalitzat per diligència	3	0,77
<b>Total</b>	<b>389</b>	



8.3.3 Comparativa interanual d'expedients (OEDI) resultats (període 2006-2013)

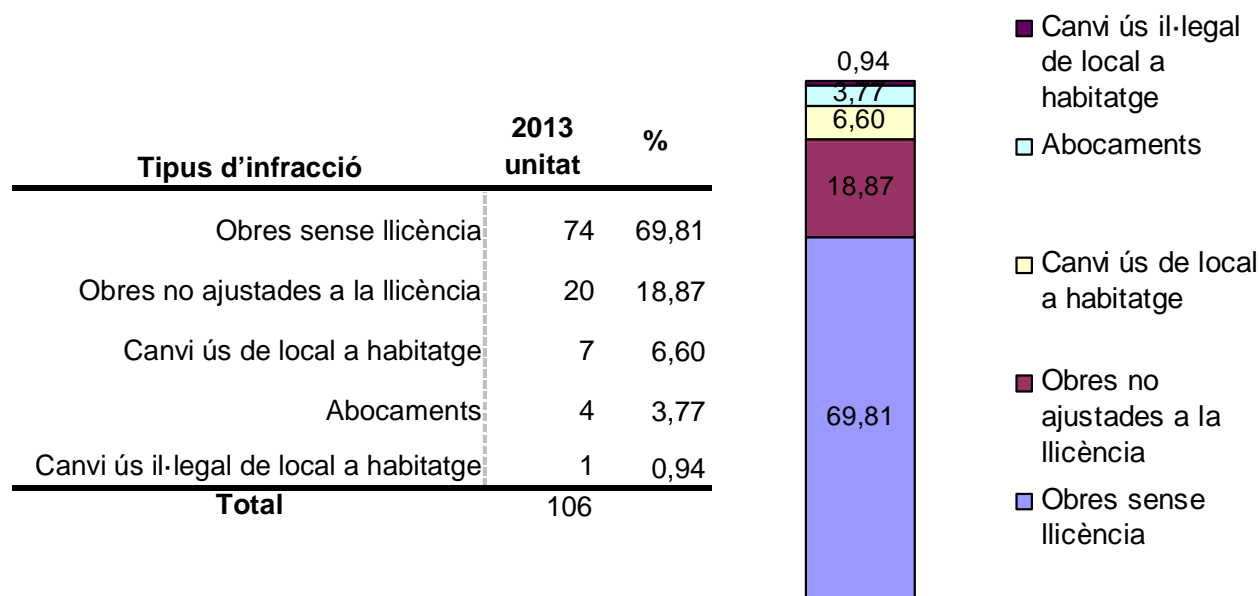
	2006	2007	2008	2009	2010	2011	2012	2013
Anul.lat	0	2	1	0	0	2	0	0
Finalitzat	4	8	35	7	10	8	2	0
Finalitzat per compliment	90	174	169	113	84	196	216	316
Finalitzat per diligència	14	1	0	0	0	0	47	3
Finalitzat per caduciatat	0	0	0	0	0	0	0	0
Finalitzat per execució subsidiària	2	7	9	4	4	13	6	6
Subsumit	17	17	4	24	20	16	28	64
<b>TOTAL</b>	<b>127</b>	<b>209</b>	<b>218</b>	<b>148</b>	<b>118</b>	<b>235</b>	<b>299</b>	<b>389</b>

Comparativa interanual expedients resultats

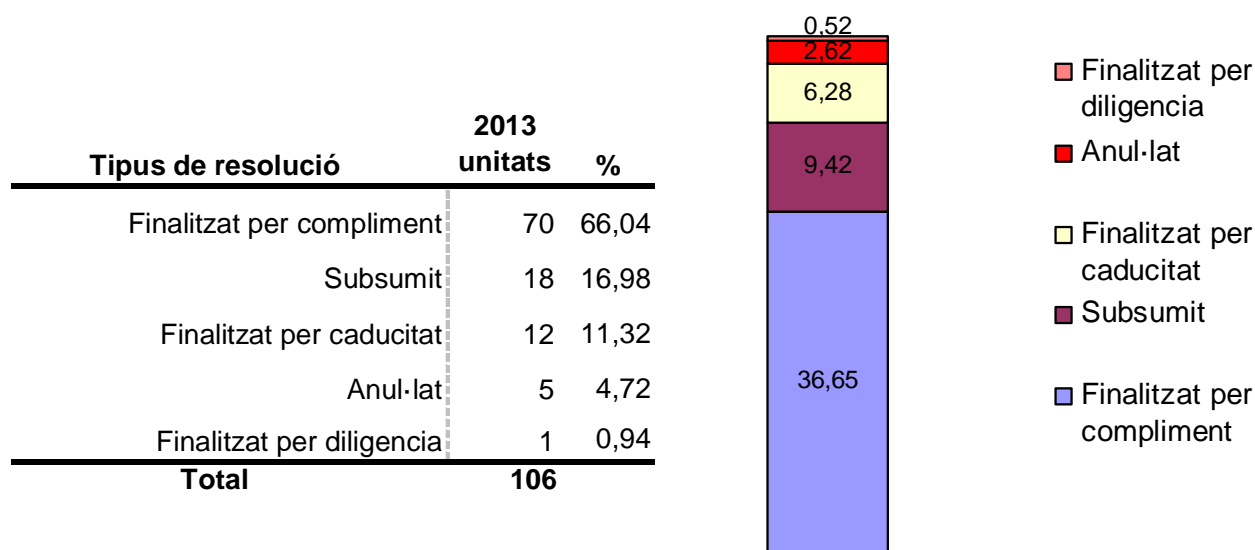


8.4. Expedients de protecció de la legalitat (SODI).

8.4.1 Expedients (SODI) resolts durant l'any 2013, segons el tipus d'infracció

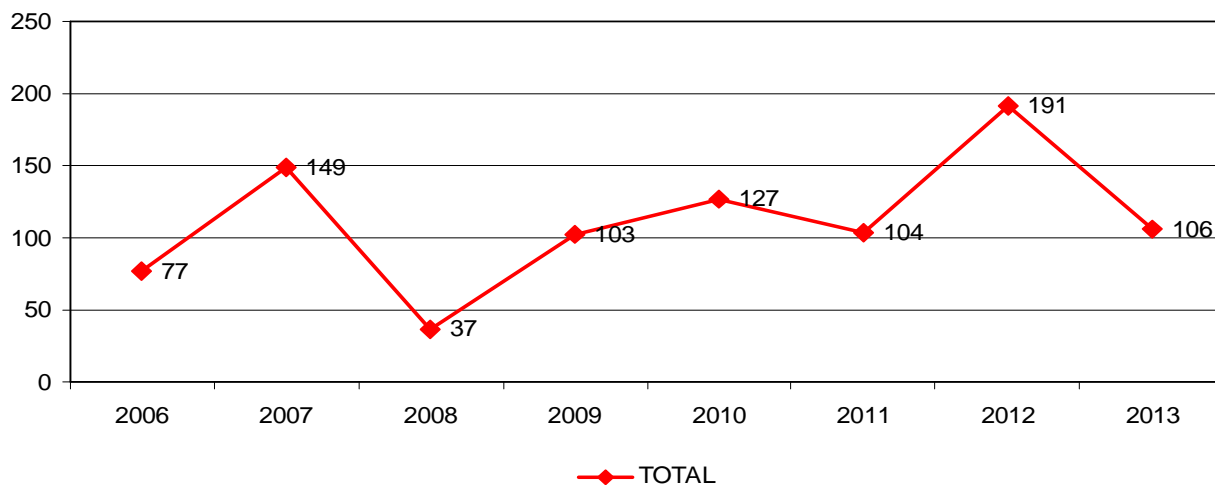
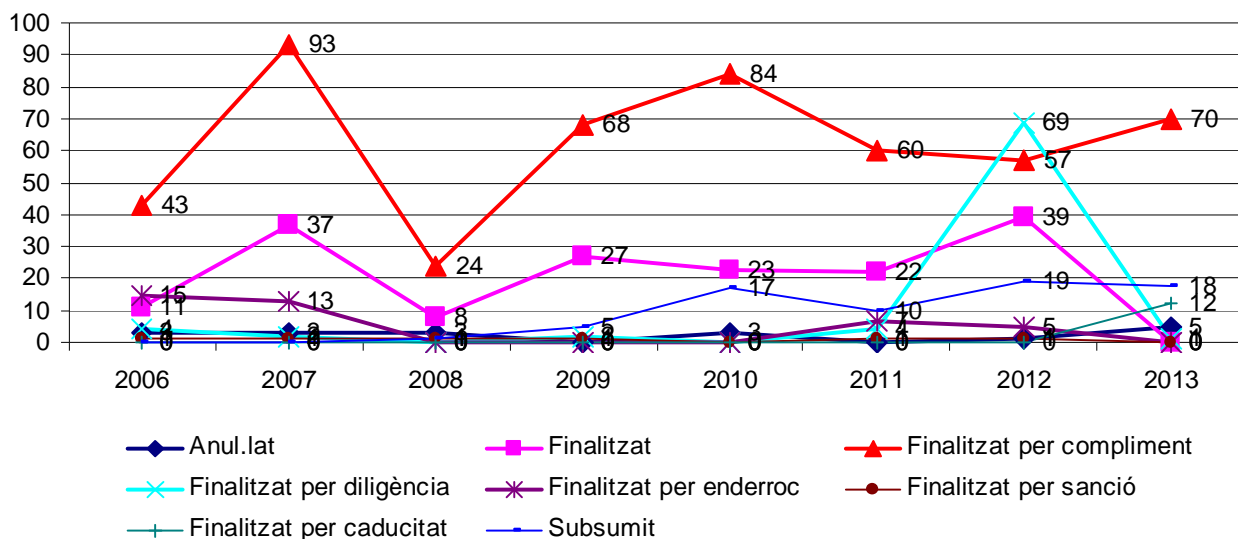


8.4.2 Expedients (SODI) resolts durant l'any 2013, segons el tipus de resolució



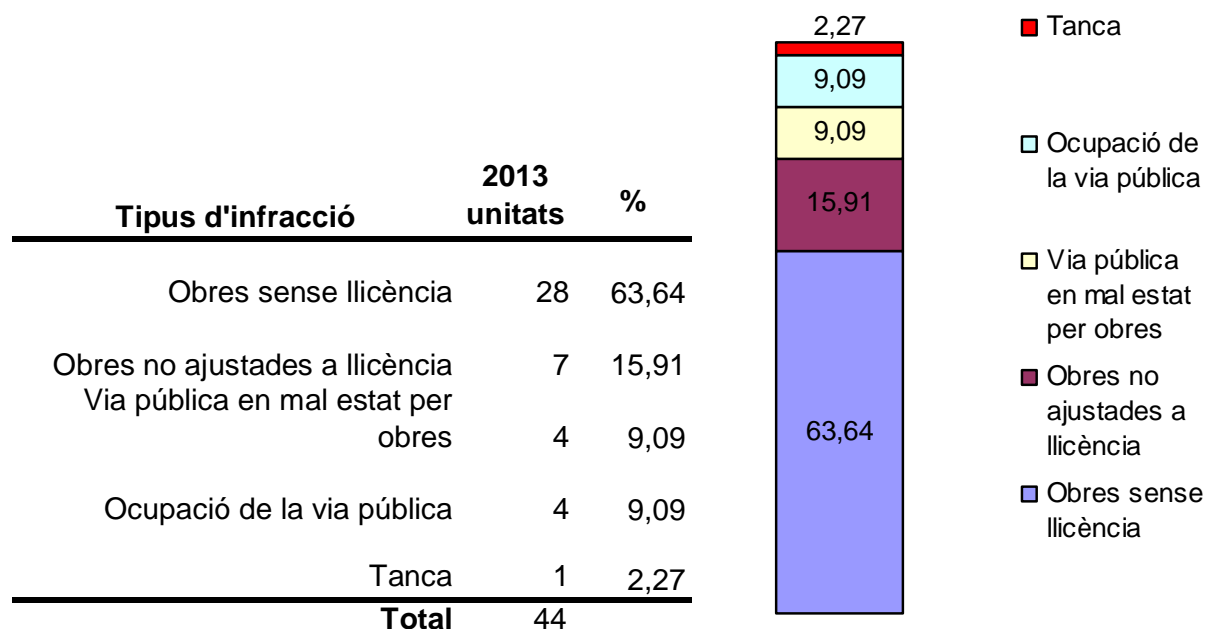
8.4.3 Comparativa interanual d'expedients (SODI) resolta (període 2006-2013)

	2006	2007	2008	2009	2010	2011	2012	2013
Anul.lat	3	3	3	0	3	0	1	5
Finalitzat	11	37	8	27	23	22	39	0
Finalitzat per compliment	43	93	24	68	84	60	57	70
Finalitzat per diligència	4	2	0	2	0	4	69	1
Finalitzat per enderroc	15	13	0	0	0	7	5	0
Finalitzat per sanció	1	1	1	1	0	1	1	0
Finalitzat per caducitat	0	0	0	0	0	0	0	12
Subsumit	0	0	1	5	17	10	19	18
<b>TOTAL</b>	<b>77</b>	<b>149</b>	<b>37</b>	<b>103</b>	<b>127</b>	<b>104</b>	<b>191</b>	<b>106</b>

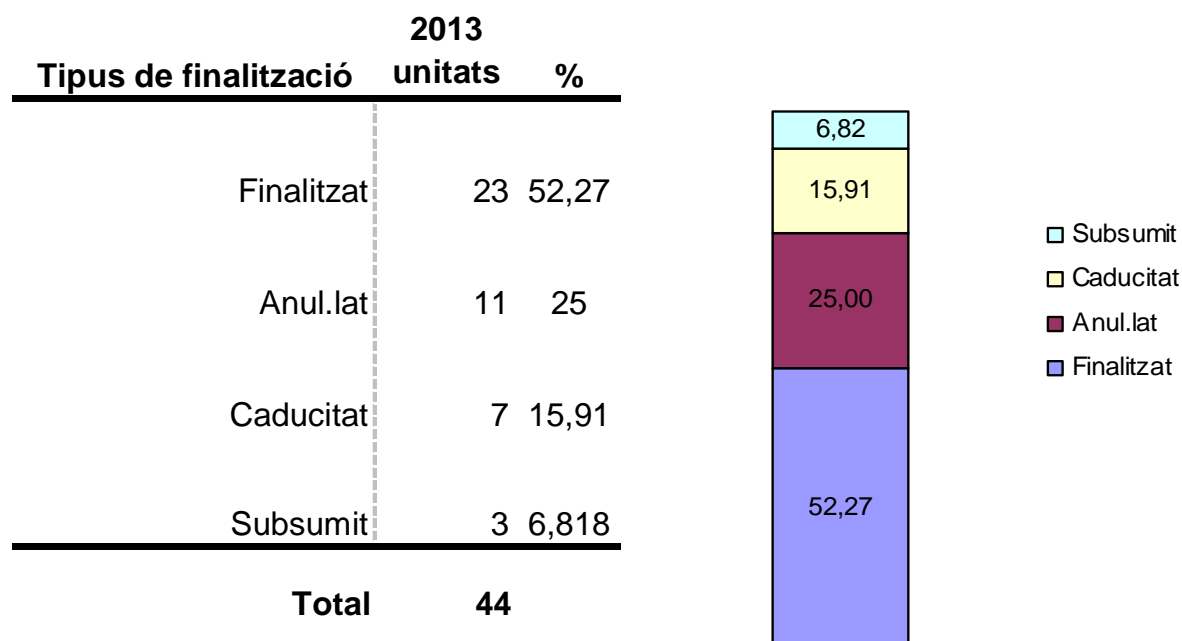


## 8.5. Expedients Sancionadors (SADI)

### 8.5.1 Expedients (SADI) resolts durant l'any 2013, segons el tipus d'infracció

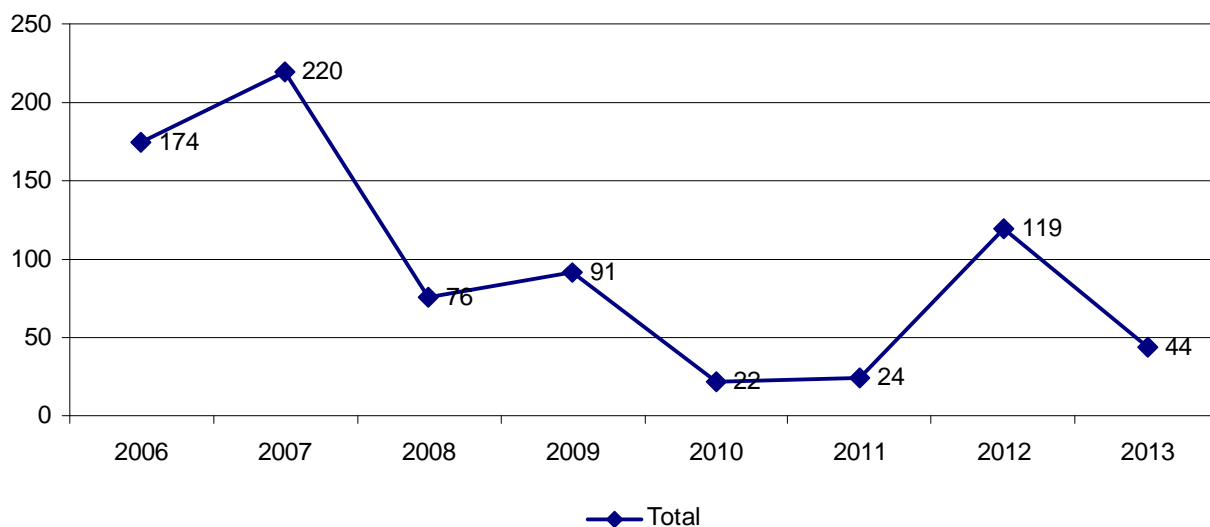
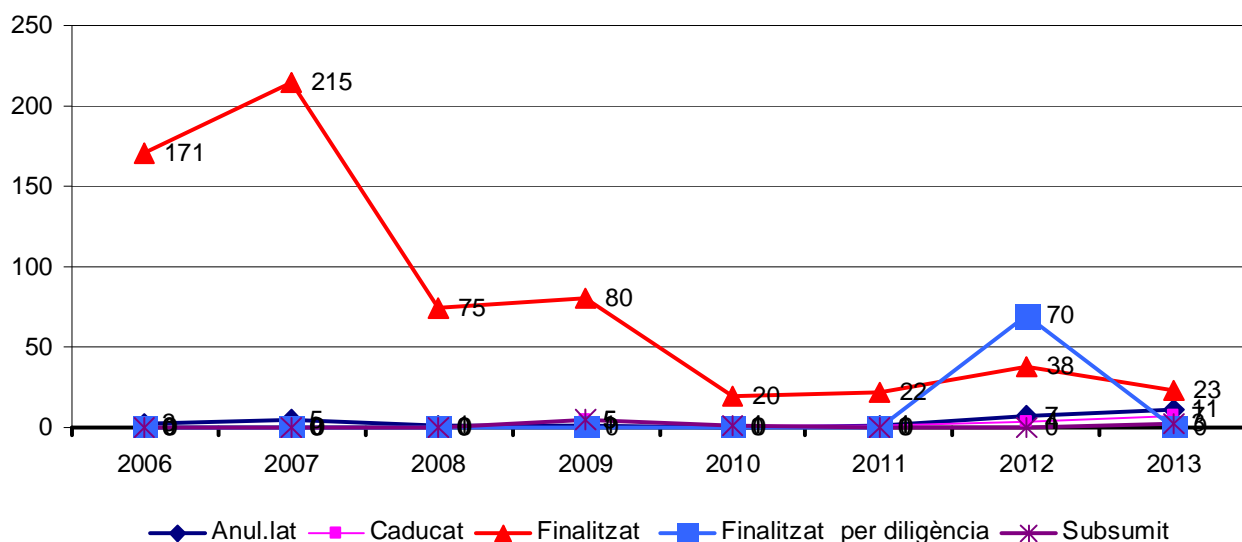


### 8.5.2 Expedients (SADI) resolts durant l'any 2013, segons el tipus de resolució



8.5.3 Comparativa interanual d'expedients (SADI) resolta (període 2006-2013)

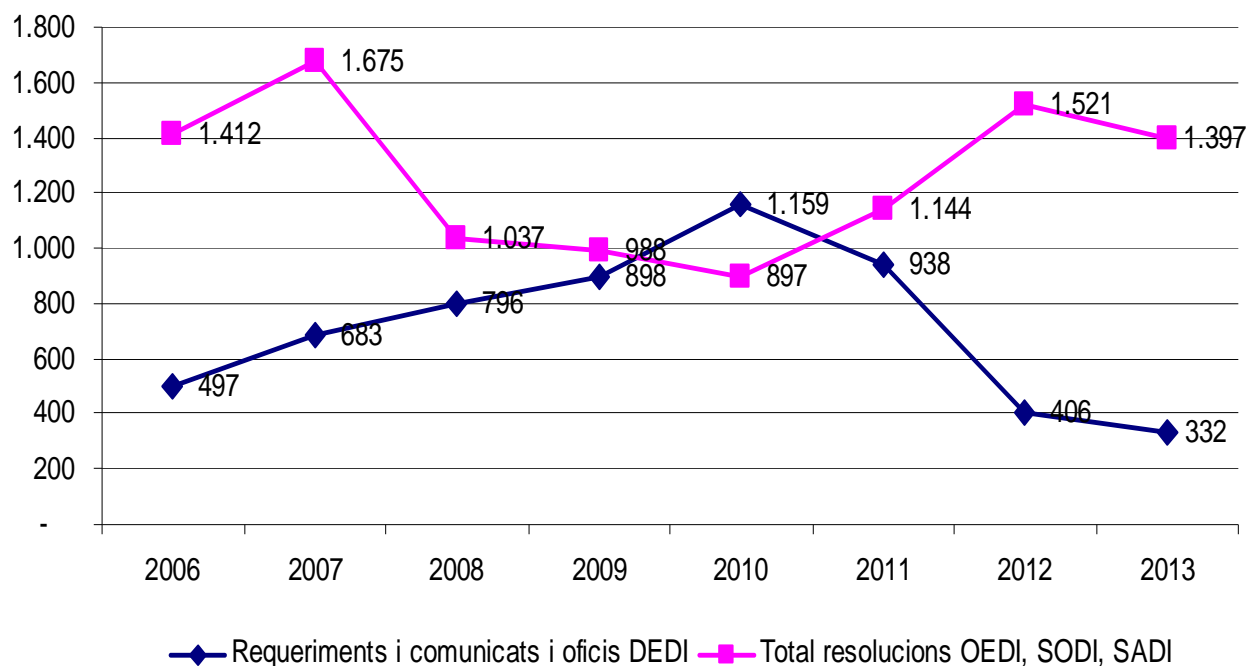
	2006	2007	2008	2009	2010	2011	2012	2013
Anul.lat	3	5	1	1	0	1	7	11
Caducat	0	0	0	5	1	1	4	7
Finalitzat	171	215	75	80	20	22	38	23
Finalitzat per diligència	0	0	0	0	0	0	70	0
Subsumit	0	0	0	5	1	0	0	3
<b>Total</b>	<b>174</b>	<b>220</b>	<b>76</b>	<b>91</b>	<b>22</b>	<b>24</b>	<b>119</b>	<b>44</b>



8.6. Indicadors Anuals

Requeriments i resolucions dictats per tipus d'expedient	2006	2007	2008	2009	2010	2011	2012	2013
Requeriments i comunicats i oficis DEDI	497	683	796	898	1.159	938	406	332
Resolucions OEDI	542	653	598	554	452	749	918	1055
Resolucions i dictàmens SODI	435	539	254	350	388	340	437	300
Resolucions i propostes SADI	435	483	185	84	57	55	166	42
<b>Total</b>	<b>1.412</b>	<b>1.675</b>	<b>1.037</b>	<b>988</b>	<b>897</b>	<b>1.144</b>	<b>1.521</b>	<b>1.397</b>

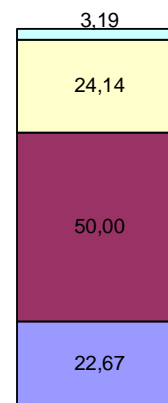
Evolució d'indicadors anuals



## 9. EXPEDIENTS DEL SERVEI JURIDIC ADMINISTRATIU EN TRAMITACIÓ I SUSPENSIO TEMPORAL

### 9.1.Expedients en tramitació durant l'any 2013

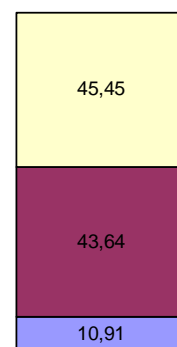
Tipus d'expedients	unitats	%
Denúncies* i sol.licituds** (DEDI)	277	22,67
Ordres d'execució (OEDI)****	611	50,00
Suspensió d'obres (SODI)***	295	24,14
Expedients sancionadors abreujats (SADI)****	39	3,19
<b>Total</b>	<b>1222</b>	



■ DEDI ■ OEDI □ SODI □ SADI

### 9.1.1.Expedients en suspensió temporal durant l'any 2013

Tipus d'expedient	unitats	%
Denúncies* i sol.licituds** (DEDI)	0	0,00
Ordres d'execució (OEDI)****	6	10,91
Suspensió d'obres (SODI)**	24	43,64
Expedients sancionadors abreujats (SADI)***	25	45,45
<b>Total</b>	<b>55</b>	



■ OEDI ■ SODI □ SADI

*\*Diligències prèvies a la incoació d'un expedient de disciplina. Tenen per objecte portar a terme les actuacions administratives necessàries per a aclarir els fets i determinar les persones responsables que han portat a les accions o omissions que presumptament comporten la vulneració de les determinacions contingudes en la llei d'urbanisme o en el planejament urbanístic. Arts. 197 i següents del Decret Legislatiu 1/2010, de 3 d'agost, pel qual s'aprova el Text refós de la Llei d'urbanisme de Catalunya, en concordança amb l'article 9 del Reial Decret Legislatiu 2/2008, de 20 de juny, pel qual s'aprova el Text refós de la Llei del sòl.*

*\*\*Certificats sol·licitats per acreditar l'existència o la inexistència d'expedient de disciplina urbanística en tràmit, sobre una finca o sector determinats (certificats ISO). Sol·licituds diverses d'organismes oficials o de particulars sobre informació i/o documentació relativa a expedients de disciplina urbanística i/o normativa urbanística sobre edificació i instal·lació de serveis.*



\*\*\*Expedients de restabliment de les condicions de seguretat, salubritat i ornat públic en relació a terrenys, construccions i instal·lacions que no compleixen amb els deures d'ús, conservació i rehabilitació establerts per la Llei d'Urbanisme, per la legislació aplicable en matèria de sòl i per la legislació sectorial. Art. 197 del Decret Legislatiu 1/2010, de 3 d'agost, pel qual s'aprova el Text refós de la Llei d'urbanisme de Catalunya.

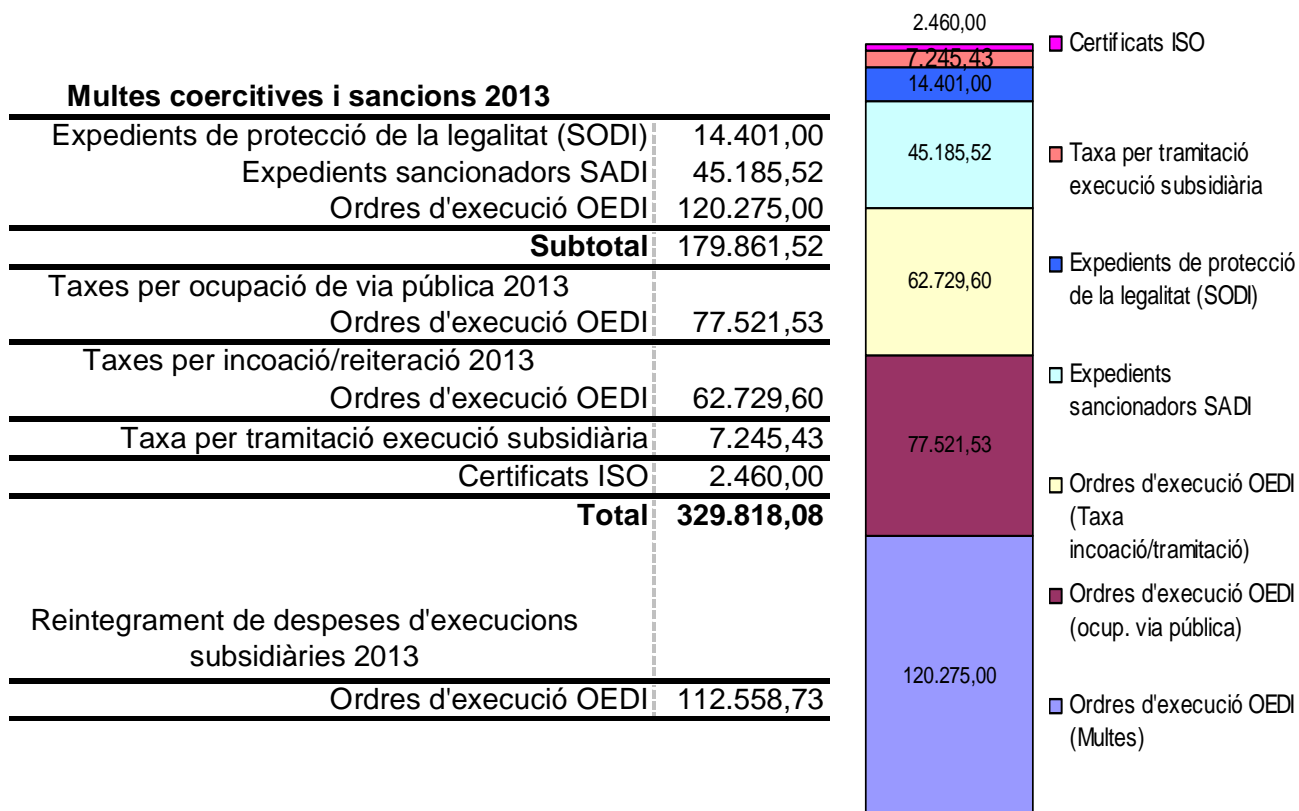
\*\*\*\*Expedients de protecció de la legalitat urbanística en relació a actes d'edificació i ús del sòl o subsòl efectuats sense llicència municipal o no ajustats a les condicions de la llicència atorgada. Poden comportar la incoació d'expedients sancionadors relatius als esmentats actes. Art. 205 el Decret Legislatiu 1/2010, de 3 d'agost, pel qual s'aprova el Text refós de la Llei d'urbanisme de Catalunya i art. 264 del Decret 305/2006, de 18 de juliol, pel qual s'aprova el Reglament de la Llei d'urbanisme.

**9.2. Comparativa interanual d'expedients en tramitació segons l'any d'incoació (període 1991-2013).**

	Denúncies i sol·licituds (DEDI)	Ordres d'execució (OEDI)	Expedients de protecció de la legalitat (SODI)	Expedients sancionadors (SADI)
1991	0	1	0	0
1992	0	3	0	0
1993	0	0	0	0
1994	0	0	1	0
1995	0	0	0	0
1996	0	1	0	0
1997	0	3	1	0
1998	0	3	2	0
1999	1	1	1	0
2000	0	0	0	0
2001	1	0	0	0
2002	0	3	4	0
2003	0	7	12	0
2004	2	8	3	0
2005	0	18	20	0
2006	1	20	21	0
2007	3	21	19	0
2008	3	37	16	1
2009	7	37	26	1
2010	13	42	26	1
2011	28	63	27	0
2012	43	168	58	14
2013	175	175	58	22
<b>Total</b>	<b>1222</b>	<b>611</b>	<b>295</b>	<b>39</b>

## 10. MOVIMENTS ECONÒMICS: SANCIONS, MULTES, TAXES I DESPESES EXECUCIÓ SUBSIDIÀRIA

### 10.1. Moviments econòmics durant l'any 2013



### 10.2. Comparativa interanual de moviments econòmics (període 2006-2013)

	2006	2007	2008	2009	2010	2011	2012	2013
Multes coercitives i sancions	24.300	160.791,54	83.469	200.897,47	89.904,72	89.051,87	97.826,85	179.861,52
Taxes per ocupació de via pública	52.637,52	102.107,44	96.068,45	131.522,51	102.399,06	33.434,93	23.173,24	77.521,53
Taxes per incoació/reiteració	0,00	0,00	0,00	0,00	0,00	0,00	74.116,00	62.729,60
Taxa per tram. Execució subsidiària	0,00	0,00	0,00	0,00	0,00	0,00	0,00	7.245,43
Certificats ISO	8.500,00	7.851,40	6.153,80	3.105,20	5.267,75	3.788,85	5.533,75	2.460,00
<b>Total</b>	<b>85.438</b>	<b>270.750,38</b>	<b>185.691</b>	<b>335.525,18</b>	<b>197.571,53</b>	<b>126.275,65</b>	<b>200.649,84</b>	<b>329.818,08</b>
Reintegrant de despeses per execucions subsidiàries	2.722,38	0,00	8.037,95	54.784,18	20.328,23	153.851,16	220.288,46	112.558,73

